

Zertifikat

Die 1000hands AG, Fachbetrieb für Vermessung, CAD und Flächenberechnung, bestätigt:

Für das Objekt

**Etagenwohnung,
Genovevastraße 4,
12555 Berlin**

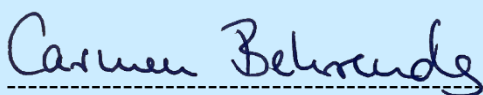
wurde am **20.10.22** eine Flächenberechnung **auf der Basis von Bauplänen des Auftraggebers** durchgeführt.

Die ermittelte Wohnfläche nach der aktuellen Wohnflächenverordnung beträgt:

64,61m² Wohnfläche nach WoFIV

Die Berechnung wurde von staatlich geprüften Vermessungsingenieuren und -technikern durchgeführt.

Die Richtigkeit der Flächenberechnung bestätigen:



Dipl.-Ing. Arch.(TU) Carmen Behrends
Projektleiterin



Dipl.-Vermessungsingenieur Daniel Jenisch
Leitung Vermessung

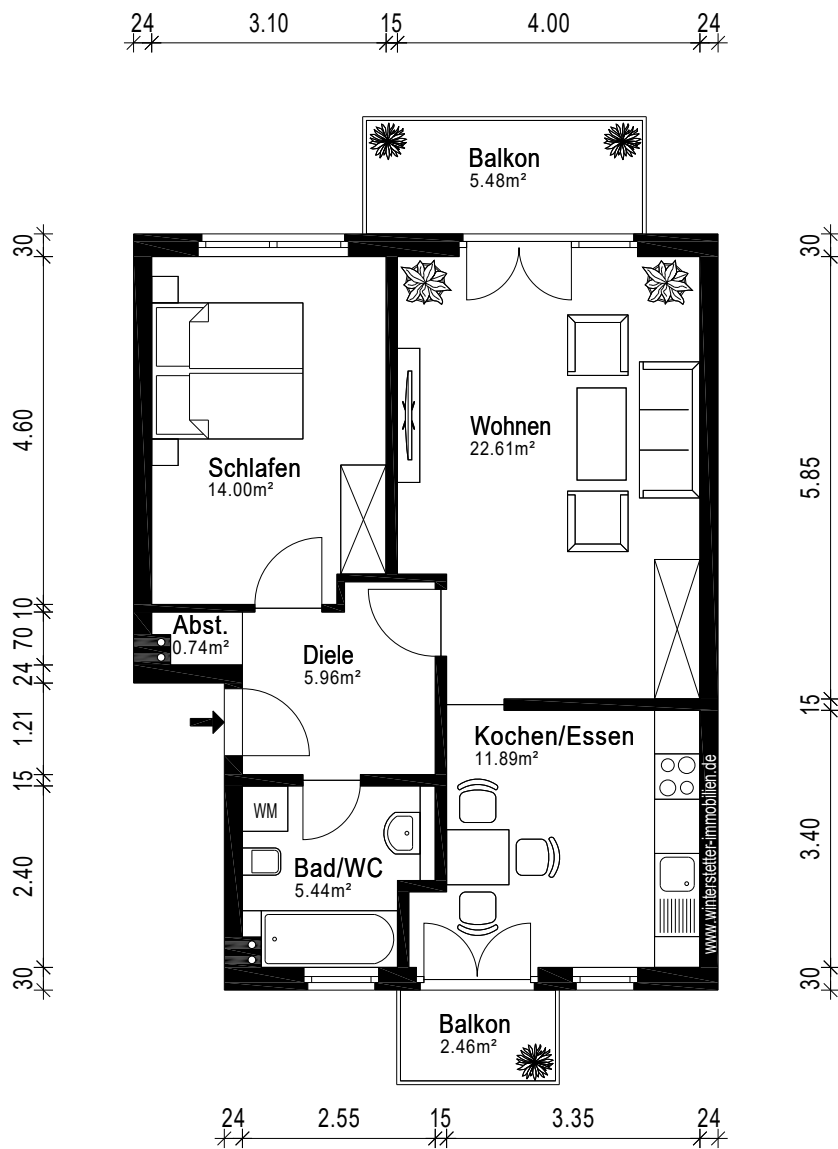



Dipl. Bau-Ing. Raik Lehnhardt
Leitung Flächenberechnungen



1000hands AG
Joachimsthaler Str. 12
10719 Berlin
030 609 8445 23
www.1000hands.de

Zertifikat



Gebäude		Etagenwohnung	
Ort/Straße		12555 Berlin, Genovevastraße 4	
Planinhalt		Obergeschoss	
Maßstab	1:100	Datum	20.10.2022
Objekt-Nr.	-	Plan-Nr.	1
		 Aufmaß - CAD-Service - Flächen	

BERECHNUNG DER FLÄCHEN NACH *Wohnflächenverordnung*

Objekt: Etagenwohnung, Genovevastraße 4, 12555 Berlin



Datum: 20.10.2022
Ersteller: 1000hands AG

Wohnung	Lage	Mieter	Fläche nach Wohnflächenverordnung in m ² Anrechenbare Gesamtfläche
02	OG	...	64,61
		SUMME	64,61

BERECHNUNG DER FLÄCHEN nach Wohnflächenverordnung

Objekt: Etagenwohnung, Genovevastraße 4, 12555 Berlin

Lage: OG
Wohnung: 02



Datum: 20.10.2022
Ersteller: 1000hands AG

Raum	Grundfläche	Anrechenbare Fläche	100%		50%		25%		0%	
			Grundfläche	Anrechenbare Fläche	Grundfläche	Anrechenbare Fläche	Grundfläche	Anrechenbare Fläche	Grundfläche	Anrechenbare Fläche
Wohnen	22,61	22,61	22,61	22,61	--	--	--	--	--	--
Schlafen	14,00	14,00	14,00	14,00	--	--	--	--	--	--
Kochen/Essen	11,89	11,89	11,89	11,89	--	--	--	--	--	--
Diele	5,96	5,96	5,96	5,96	--	--	--	--	--	--
Bad/WC	5,44	5,44	5,44	5,44	--	--	--	--	--	--
Balkon	5,48	2,74	--	--	5,48	2,74	--	--	--	--
Balkon	2,46	1,23	--	--	2,46	1,23	--	--	--	--
Abst.	0,74	0,74	0,74	0,74	--	--	--	--	--	--
SUMME	68,58	64,61								

1000hands AG
Joachimsthaler Str. 12, 10719 Berlin